

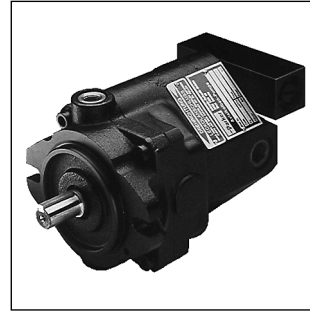


轴向柱塞泵 PAV

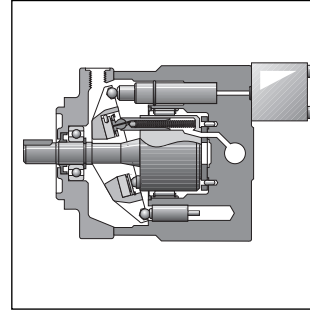
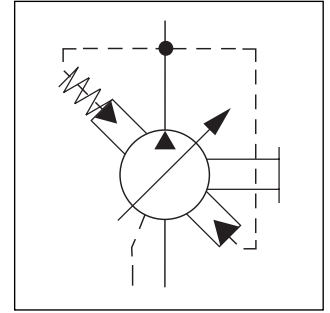


本系列为开式回路用斜盘型轴向柱塞式变量液压泵,单泵类型。
 PAV 6.3的压力补偿变量控制器为法兰安装式,而PAV10的压力补偿控制器则为螺纹插装式。

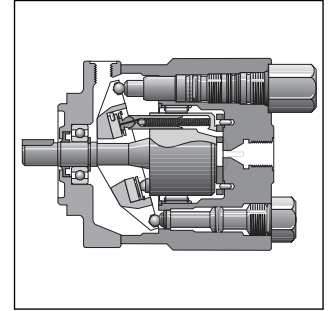
连续工作压力 PAV 6.3	[bar]	350
PAV 10	[bar]	350
进口及壳体压力	[bar]	进口压力: 最高0.8 (绝对)
	[bar]	壳体泄油压力: 最高0.5
安装方式		2孔法兰, ISO 3019/2 公制
安装姿态		任意
旋转方向		右转或左转
传动轴负载		轴向: 不允许
		径向: 请联系生产厂商
工作液		H-LP液压油, DIN 51525
粘度范围	[mm ² /s]	12-100 mm ² /s (短时320 mm ² /s)
绝对过滤精度		25 μm
		对于长使用寿命应为10 μm
温度范围	[°C]	-10...+70



PAV 6.3



PAV6.3 剖视图

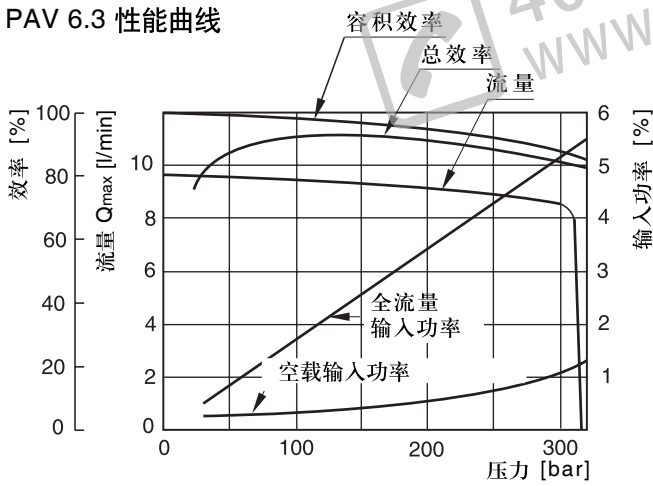


PAV10 剖视图

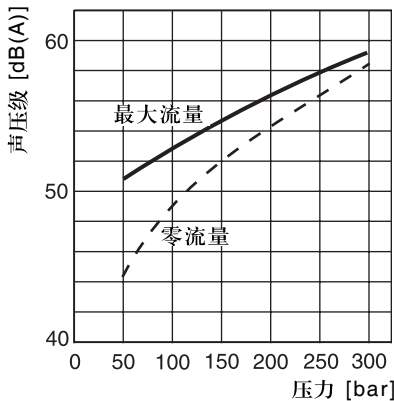
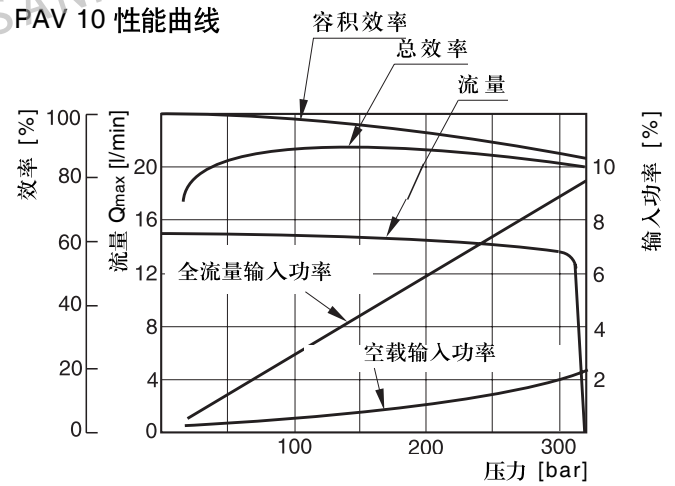
技术参数

型号	最大排量 [cm ³ /rev]	最大流量 1500 rpm [l/min]	最高压力 P _{max} [bar]	最大输入功率 P _N , 1500 rpm [kW]	最高转速 [rpm]	油口连接			重量 [kg]
						进口 S	出口 P	泄油口 L	
PAV 6.3	6.3	9.45	400	5.5	2500	G 1/2	G 3/8	G 1/4	8.5
PAV 10	10	15	350	9.5	2500	G 3/4	G 1/2	G 1/4	12.5

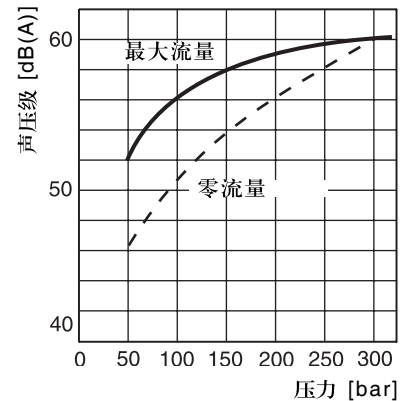
PAV 6.3 性能曲线



PAV 10 性能曲线



噪声级的测定,按 DIN 45 635 第 1 和第 26 部分的规定,在无混响试验室内进行。
 麦克风距泵体表面 1 m;
 转速 n = 1500rpm;
 所有数据测量时,均使用 H-LP 液压油,粘度 30mm²/s,温度 50°C。



样本号 HY11-2500/CH
 订货代号

轴向柱塞泵 PAV 6.3, 10系列

PAV

变量轴向
 柱塞泵

□

最大排量
 cm³/rev

□

限制的排量
 标准排量时
 省略

R

顺时针转向
 向轴端方向看

K

安装法兰等

安装法兰: 2孔, 公制
 传动轴: 平键, 公制
 油口: 惠氏螺纹

□

排量
 限制器

□

密封材料

□

控制器
 选项

□

泵设计系列

□

控制器
 设计系列

(订货时无需给出)

1

代号	排量
6.3	6.3
10	10

型号	排量限制在 [cm ³]
PAV 6.3	5.6/5.0/4.5 4.0/3.6/3.2
PAV 10	9/8/7.1/6.3/5.6/5.0

代号	排量限制器
省略	标准型
01	固定最大排量限制器
02 ¹⁾	可调最大排量限制器
04 ¹⁾	可调最小流量限制器 规定流量及压力

代号	相应设计系列
A	PAV 6.3
D	PAV 10

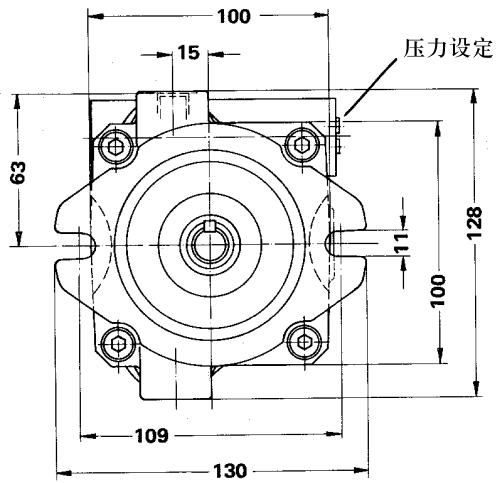
代号	控制器选项
P1	压力调节范围: 50-350 bar
P2	压力调节范围: 25-80 bar
P4	压力调节范围: 30-210 bar
R2 ²⁾	液动, 先导滑阀遥控 压力调节范围: 25-350 bar
F2 ²⁾	先导滑阀流量控制

²⁾ 对于PAV6.3泵, 要求使用溢流阀, 代号以R1代替R2。

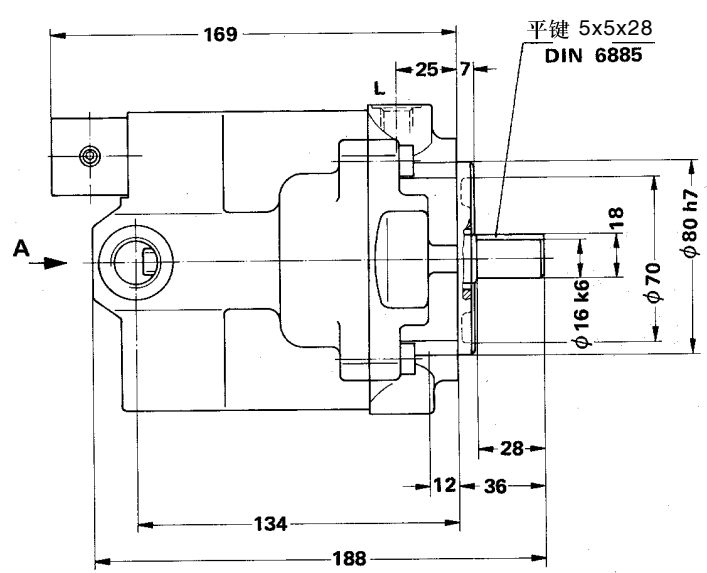
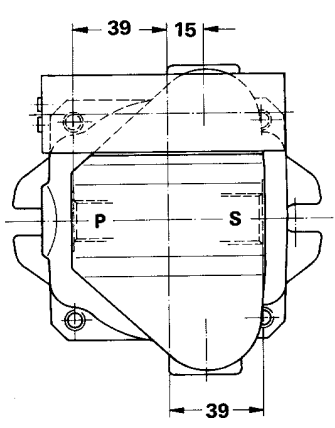
代号	密封件材料
无	丁腈橡胶(NBR)
V	氟橡胶(FPM)

¹⁾ 不适用于PAV6.3

PAV 6.3



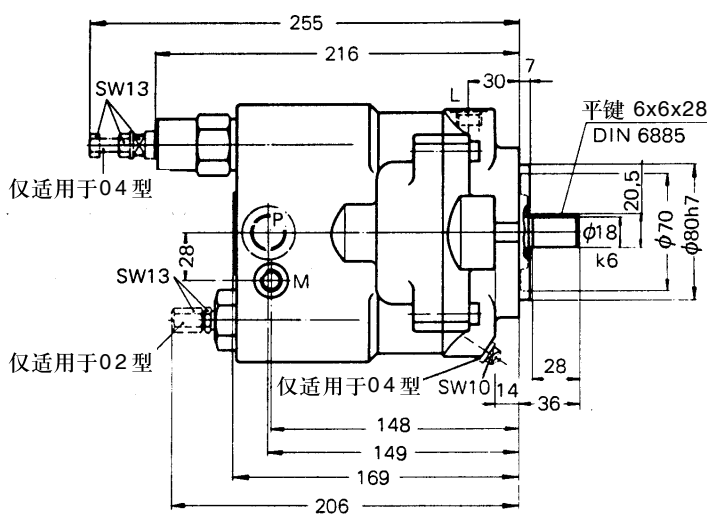
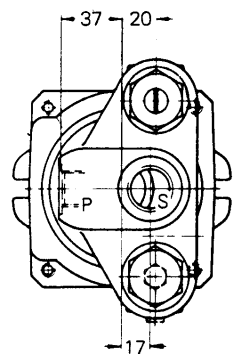
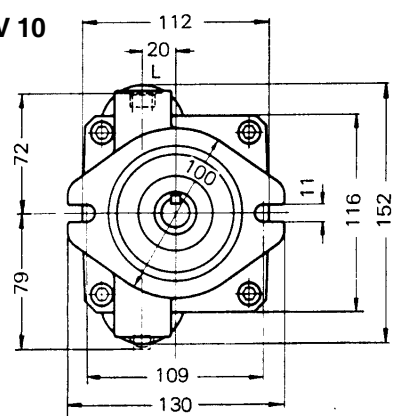
A向视图



- S = 吸油口 G 1/2
- P = 压力油口 G 3/8
- L = 泄油口 G 1/4

安装法兰符合 ISO 3019/2.80 A 2 HW

PAV 10



- S = 吸油口 G 3/4, 管道 22x1.5
- P = 压力油口 G 1/2, 管道 14x2.5
- L = 泄油口 G 1/4, 管道 10x1
- M = 压力表口 G 1/4, 管道 8x1.5

安装法兰符合 ISO 3019/2.80 A 2 HW

SANPUM

为高端制造业提供一流的工业产品

SANPUM

深圳市三浦贸易有限公司

地址：深圳市南山区南海大道海王大厦A座19E

电话：86-755-23881000

传真：86-755-23881777

邮箱：info@sanpum.com



4008 824 824
WWW.SANPUM.COM